

Změna	Datum	Název změny	Vypracoval	Odpovědná osoba

Vypracoval	Odpovědná osoba	Vedoucí oddělení	ASSPRO	PIhovská 1100 547 01 Náchod tel: 491 427 742 491 426 784 fax: 491 433 153 e-mail: asspro@asspro.cz www.asspro.cz		
Daniel Wicha DiS.	Ing. Jiří Vejvoda	Ing. Jiří Vejvoda				
Investor:			PROJEKČNÍ A INŽENÝRSKÁ KANCELÁŘ s.r.o.	Formát	10 A4	Kopie č.
VODOVODY A KANALIZACE NÁCHOD a.s.				Datum	09/2015	
				Zak. číslo	15 099	
				Stupeň PD	DSP	
Stavba:			Dok. č.	D.1.1.b. 10		
REKONSTRUKCE TS NA ČOV NÁCHOD-BRAŽEC						
Obsah:						
STAVEBNÍ ČÁST VÝPIS PRVKŮ						
Tento dokument je duševním majetkem firmy ASSPRO Náchod. Nesmí být bez jejího souhlasu kopírován ani jinak rozšiřován.						

TABULKA PRVKŮ

ZÁMEČNICKÉ KONSTRUKCE

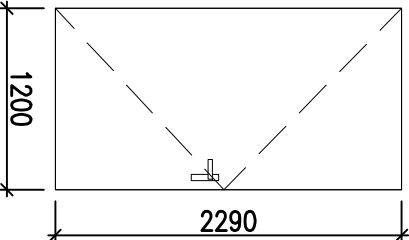
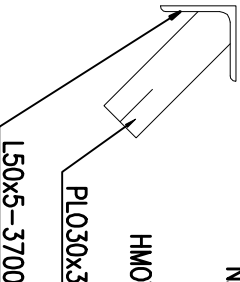
Zak. číslo
15 099

ASSPRO
Přilovská 1100
547 01 Náchod
tel: 491 427 742
491 426 784
fax: 491 433 153
e-mail:
asspro@asspro.cz
www.asspro.cz

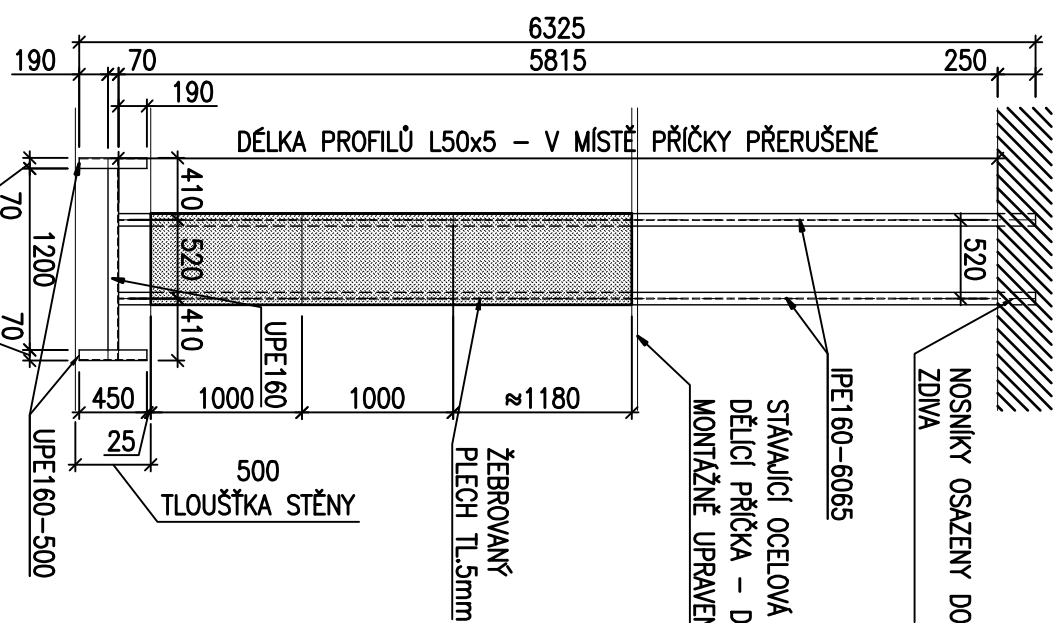
**PROJEKČNÍ A
INŽENÝRSKÁ
KANCELÁŘ s.r.o.**

Stavba: **REKONSTRUKCE TS NA ČOV
NÁCHOD-BRAŽEC**

Investor: **VODOVODY A KANALIZACE
NÁCHOD a.s.**

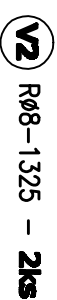
OZNAČENÍ	ks	Typ PRVKU	ROZMĚRY (mm)	TVAR A POPIS	POZNÁMKA
Z1	1	OCELOVÉ DVEŘE	1200x2290	 <ul style="list-style-type: none"> - OCELOVÉ – ZATEPLENÉ 40mm – MINERÁL - LEVÉ - DO OTVORU 1200x2290mm - DO ŮHELNIKOVÉ ZÁRUBNĚ - PVRCHOVÁ ÚPRAVA: NÁTĚR DLE POŽADAVKŮ INVESTORA - OPATŘENY BEZPEČNOSTNÍM ZÁMKEM A KOVÁNÍM KOULE (EXT) / KLIKA (INT.) - PVRCHOVÁ ÚPRAVA: <ul style="list-style-type: none"> NÁTĚR: – 1x NÁTĚR ZÁKLADNÍ + 2x NÁTĚR SYNTETICKÝ – ODSŤÍN DLE POŽADAVKŮ INVESTORA 	
Z2	2	LEMOVACÍ ŮHELNIK	3700	<ul style="list-style-type: none"> - OCELOVÝ ŮHELNIK CHRÁNÍCÍ HRANU NOVÉ PODLAHY - L50x5 - S KOTVENÍ PÁSOVINOU Z PLO30x5–100 á 300mm - PVRCHOVÁ ÚPRAVA: NÁTĚR DLE POŽADAVKŮ INVESTORA - PVRCHOVÁ ÚPRAVA: <ul style="list-style-type: none"> NÁTĚR: – 1x NÁTĚR ZÁKLADNÍ + 2x NÁTĚR SYNTETICKÝ – ODSŤÍN DLE POŽADAVKŮ INVESTORA <p>HMOTNOST ŮHELNIKŮ CELKEM (2ks): 32kg</p>  <p>PLO30x3–100 á 300mm</p> <p>L50x5–3700</p>	

asspro@asspro.cz
www.asspro.cz



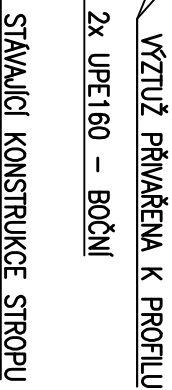
asspro@asspro.cz
www.asspro.cz

<div style="border: 1px solid black; border-radius: 50%; width: 40px; height: 40px; display: flex; align-items: center; justify-content: center; margin: 0 auto;"> Z3 </div>	<div style="display: flex; justify-content: space-between;"> <div style="width: 45%;"> <p>ŘEZ RÁMEM S NAMONTOVANÝMI MANIPULAČNÍMI L-PROFILY</p> <p>1:20</p> </div> <div style="width: 45%; text-align: right;"> <p>V1 Rø8 - 580 á 200mm - 6ks</p> </div> </div>
<p>300</p>	
<p>240</p>	

$$\begin{array}{r} 240 \\ 240 \\ \hline 100 \end{array}$$


1325

V2 2ks



TABULKA PRVKŮ

ZÁMEČNICKÉ KONSTRUKCE

Zak. číslo

15 099

ASSPRO

Plhovská 1100
547 01 Náchod
tel: 491 427 742
491 426 784
fax: 491 433 153
e-mail:
asspro@asspro.cz
www.asspro.cz

Stavba:

REKONSTRUKCE TS NA ČOV NÁCHOD-BRAŽEC

Investor:

VODOVODY A KANALIZACE NÁCHOD a.s.

PROJEKČNÍ A
INŽENÝRSKÁ
KANČELÁŘ s.r.o.

OZNAČENÍ ks TYP PRVKU ROZMĚRY (mm)

TVAR A POPIS

POZNÁMKA

Z4

5

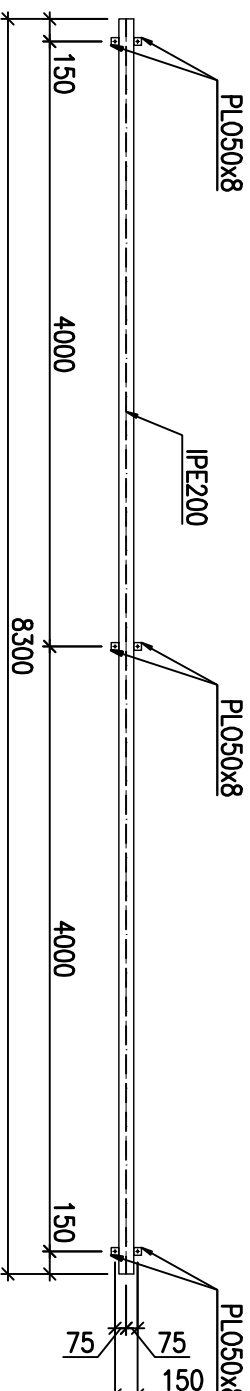
STŘEŠNÍ VAZNICE

8300

- PROFIL: IPE200
- POUŽITÁ ÚPRAVA:
- NÁTĚR – ODSTÍN DLE POŽADAVKŮ INVESTORA
- KOTVENY DO ŽELEZOBETONOVÉHO VĚNCE POMOCÍ LEPENÝCH KOTEV 6x M12 POZINK. PŘES NAVÁŘENÉ PROFILY PLO50x8

1:50

HMOTNOST VAZNIC CELKEM (5ks): **963kg**

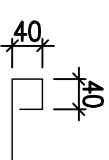


Z5

1

NEREZOVÁ ZACHYTNÁ
VANA – NEPROPUSTNÁ

- MATERIÁL: NEREZ
- ROZMĚRY 2180x4130x40 (OVĚŘIT PŘED VÝROBU DLE SKUTEČNOSTI NA STAVBĚ)
- MONTÁŽNÍ DÍLCE UZPŮSOBIT VSTUPNÍMU OTVORU
- TLOUŠŤKA NEREZOVÉHO PLECHU 2mm
- V MÍSTĚ VSTUPNÍ BRANKY ZESILIT HRANU – DVOJITÝM OHNUTÍM



TABULKA PRVKŮ

ZÁMEČNICKÉ KONSTRUKCE

Zak. číslo

15 099

Stavba:

REKONSTRUKCE TS NA ČOV NÁCHOD-BRAŽEC

Investor:

VODOVODY A KANALIZACE NÁCHOD a.s.

ASSPRO
PROJEKČNÍ A
INŽENÝRSKÁ
KANCELÁŘ s.r.o.

Plhovská 1100
 547 01 Náchod
 tel: 491 427 742
 fax: 491 426 784
 e-mail: asspro@asspro.cz
www.asspro.cz

OZNAČENÍ	ks	TYP PRVKU	ROZMĚRY (mm)	TVAR A POPIS	POZNÁMKA
Z6	1	ÚPRAVA STÁVAJÍCÍ VSTUPNÍ BRANKY V MÍSTĚ NOVÉHO TRANSFORMÁTORU		<ul style="list-style-type: none"> – ÚPRAVA STÁVAJÍCÍ HORNÍ PŘÍČKY NA DEMONTOVATELNOU – ÚPRAVA SPODNÍ HRANY BRANKY Z DŮVODU PRŮCHODU NOVÉHO OCELOVÉHO RÁMU Z3 – DOPLNĚNÍ KONSTRUKCE O NOVÝ ZTUŽUJÍCÍ SLOUPEK Z PR ØBD100x60x4 (DL. cca.4,45m – 40kg) V MÍSTĚ VYBOURANÉ PŘÍČKY – PŘÍVAŘEN KE KONSTRUKCI BRANKY – DO PODLAHY A STROPU KOTVEN NA HMOŽDINKY – POUVRCHOVÁ ÚPRAVA: NÁTĚR: – 1x NÁTĚR ZÁKLADNÍ + 2x NÁTĚR SYNTETICKÝ – ODSŤIN DLE POŽADAVKŮ INVESTOR 	

TABULKA PRVKŮ

KLEMPÍŘSKÉ KONSTRUKCE


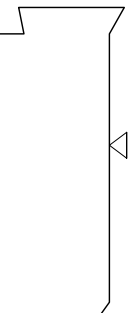
Zak. číslo
15 099

ASSPRO
 Pihovská 1100
 547 01 Náchod
 tel: 491 427 742
 491 426 784
 fax: 491 433 153
 e-mail:
 aspro@aspro.cz
 www.aspro.cz

PROJEKČNÍ A
 INŽENÝRSKÁ
 KANCELÁŘ s.r.o.

Stavba: REKONSTRUKCE TS NA ČOV NÁCHOD-BRAŽEC

Investor: VODOVODY A KANALIZACE NÁCHOD a.s.

OZNAČENÍ	ks	Typ PRVKU	ROZMĚRY (mm)	TVAR A POPIS	POZNÁMKA
K1	1	STŘEŠNÍ ŽLAB	8500	– PŮLKRUHOVÝ STŘEŠNÍ ŽLAB – DL.8500mm – d=110mm – Z POZINKOVANÉHO PLECHU S POLYESTEROVOU ÚPRAVOU – ODSŤÍN: DLE POŽADAVKŮ INVESTORA – VČETNĚ: – 9ks ŽLABOVÝCH HAKŮ – 1ks KÓNICKEHO ŽLABOVÉHO KOTLIKU – 2ks ŽLABOVÝCH ČEL – STŘEŠNÍHO SVODU Ø100mm + 2ks SMĚROVÝCH KOLEN + 1ks PRODLOUŽENÉHO VÝTOKOVÉHO KOLENE (0 CELKOVÉ DÉLKE cca.5100mm) + 3ks OBJÍMEK	
K2	1	OKAPOVÝ PLECH	8500	– Z POZINKOVANÉHO PLECHU S POLYESTEROVOU ÚPRAVOU – ODSŤÍN: DLE POŽADAVKŮ INVESTORA – R.Š. 250mm – DO VLN POUŽÍT TĚSNIČÍ PROFIL 	
K3	2	KRAJOVÁ LEMOVKA	4250	– Z POZINKOVANÉHO PLECHU S POLYESTEROVOU ÚPRAVOU – ODSŤÍN: DLE POŽADAVKŮ INVESTORA – R.Š. 625mm 	

TABULKA PRVKŮ

KLEMPÍŘSKÉ KONSTRUKCE

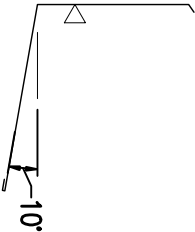

Zak. číslo
15 099

ASSPRO
 Pihovská 1100
 547 01 Náchod
 tel: 491 427 742
 491 426 784
 fax: 491 433 153
 e-mail: asspro@asspro.cz
www.asspro.cz

PROJEKČNÍ A
 INŽENÝRSKÁ
 KANCELÁŘ s.r.o.

Stavba: **REKONSTRUKCE TS NA ČOV
NÁCHOD-BRAŽEC**

Investor: **VODOVODY A KANALIZACE
NÁCHOD a.s.**

OZNAČENÍ	ks	Typ PRVKU	ROZMĚRY (mm)	TVAR A POPIS	POZNÁMKA
K4	1	NAPŮJOVACÍ LIŠTA	8500	– Z POZINKOVANÉHO PLECHU S POLYESTEROVOU ÚPRAVOU – ODSTĚN: DLE POŽADAVKŮ INVESTORA – R.Š. 480mm – DO VLN POUŽÍT TĚSNIČÍ PROFIL 	
K5	1	KRYCÍ LIŠTA	8500	– Z POZINKOVANÉHO PLECHU S POLYESTEROVOU ÚPRAVOU – ODSTĚN: DLE POŽADAVKŮ INVESTORA – R.Š. 90mm 	

TABULKA PRVKŮ

OSTATNÍ KONSTRUKCE

Zak. číslo

15 099

ASSPRO

Plhovská 1100
547 01 Náchod
tel: 491 427 742
491 426 784
fax: 491 433 153
e-mail:
asspro@asspro.cz
www.asspro.cz

Stavba:

REKONSTRUKCE TS NA ČOV NÁCHOD-BRAŽEC

Investor:

VODOVODY A KANALIZACE NÁCHOD a.s.

PROJEKČNÍ A
INŽENÝRSKÁ
KANCELÁŘ s.r.o.

OZNAČENÍ

ks

Typ PRVKU

ROZMĚRY (mm)

TVAR A POPIS

POZNÁMKA

S1

2

VÝZTUŽ PODLAHY

3600x3900

- VYZTUŽENÍ NOVÉ PODLAHY PŘÍSTŘEŠKU
- SÍŤ KARI 6/150x6/150
- UKLADANÁ VE DVOU VRSTVÁCH
- HMOTNOST SÍŤ KARI CELKEM (+20% NA PŘESAHY)
- (PRO OBA BOXY PŘÍSTŘEŠKU): **215kg**

TABULKA PRVKŮ

OSTATNÍ KONSTRUKCE

Zak. číslo

15 099

ASSPRO

Stavba:

REKONSTRUKCE TS NA ČOV NÁCHOD-BRAZEC

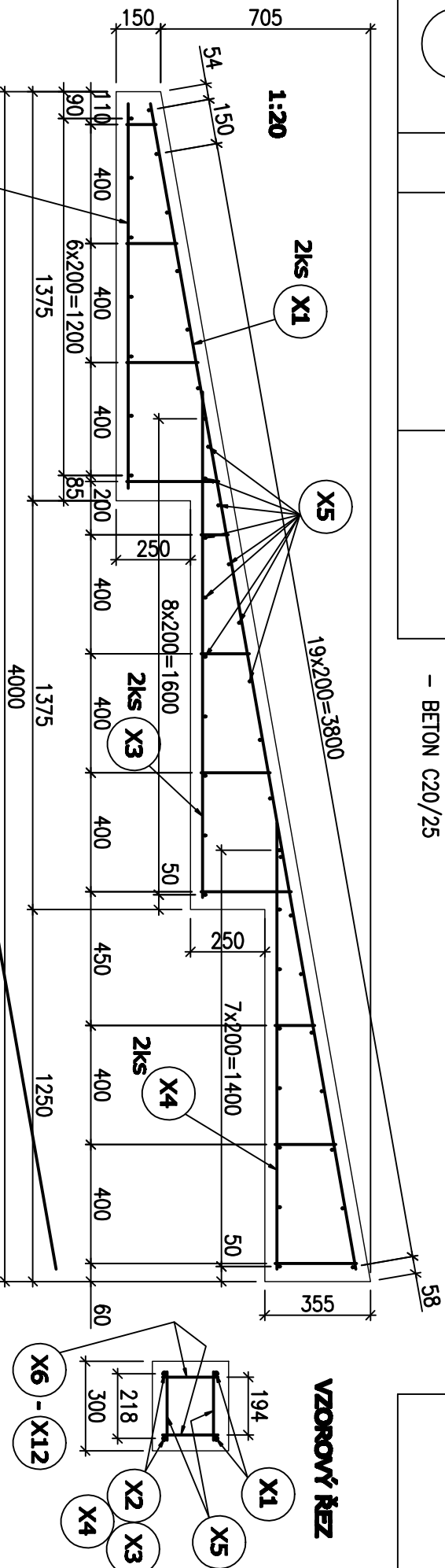
Investor:

VODOVODY A KANALIZACE NÁCHOD a.s.

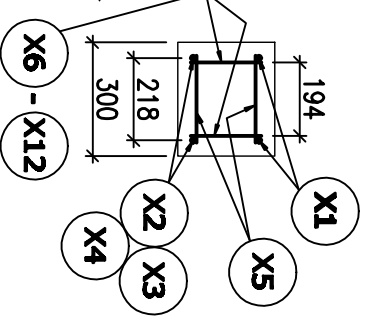
PROJEKČNÍ A
INŽENÝRSKÁ
KANCELÁŘ s.r.o.

Plhovská 1100
547 01 Náchod
tel: 491 427 742
491 426 784
fax: 491 433 153
e-mail: asspro@asspro.cz
www.asspro.cz

OZNAČENÍ	ks	TYP PRVKU	ROZMĚRY (mm)	TVAR A POPIS	POZNÁMKA
S2	3	VÝZTUŽ VĚNCŮ	-	- VÝZTUŽ B500B - BETON C20/25	



VZOROVÝ ŘEZ



X2	Rø12-1295	SUM	2ks	1295	X7	X8	X9	X4	Rø12-1500	SUM	2ks	1500	X5	Rø6-230	SUM	45ks	230		
X1	Rø12-3980	SUM	2ks	3980	X3	Rø12-1700	SUM	2ks	1700	X10	Rø6-135	SUM	2ks	135	X12	Rø6-275	SUM	2ks	275
												</							

POPSANÉ MNOŽSTVÍ VÝZTUŽE JE PRO JEDEN VĚNec

HMOTNOST VÝZTUŽE 1 VĚNCE CELKEM: **18,5kg**

HMOTNOST VÝZTUŽE VŠECH 3 VĚNCŮ CELKEM: **55,5kg**